

NOROO

노루페인트

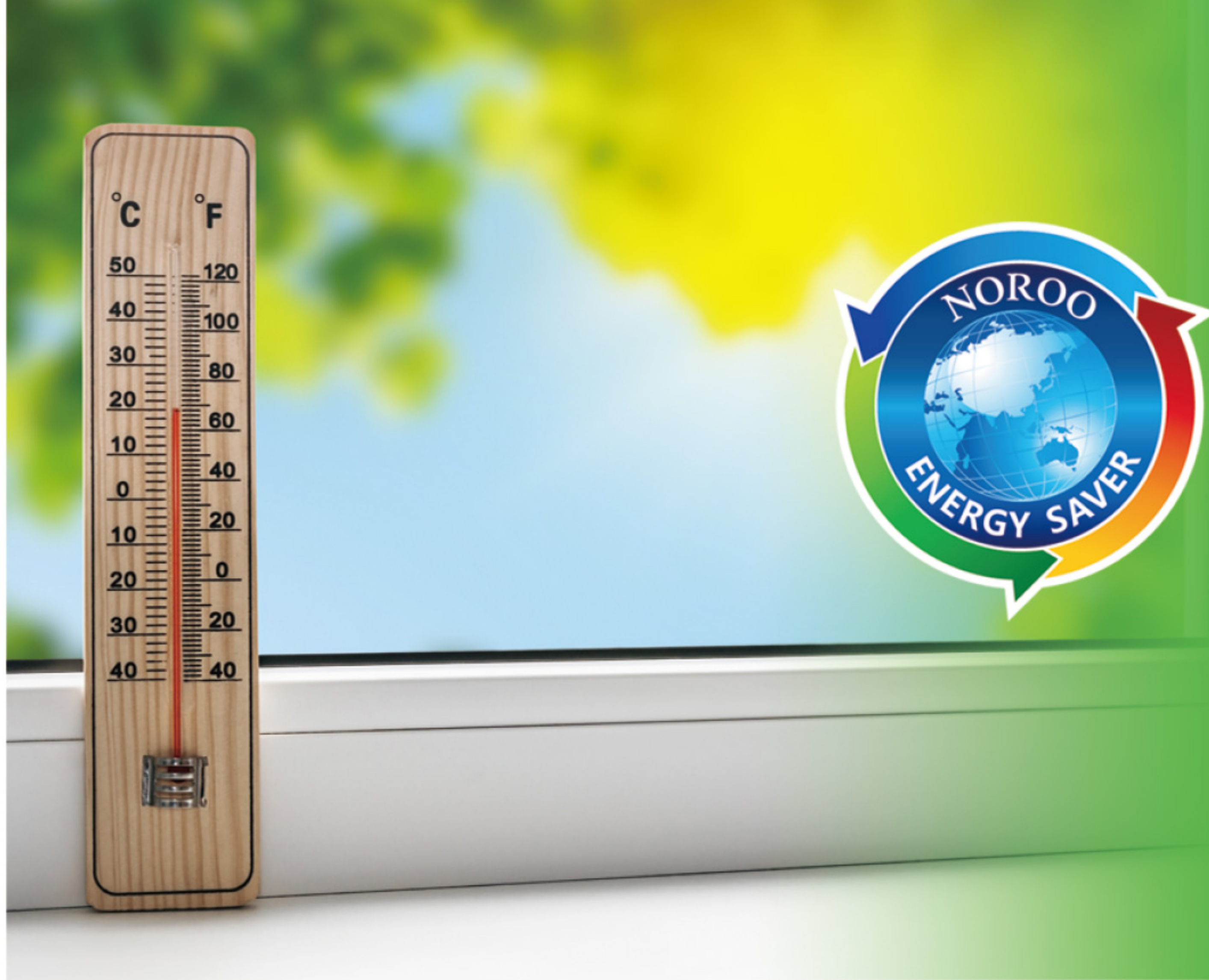
여름엔 시원하고,
겨울엔 따뜻한
쾌적함을 제공하는
기능성 내부마감도료

에너지세이버 쿨워머

‘에너지세이버 쿨워머’는
낮은 열전도율에 의한 단열효과로
주변온도의 영향이 적어
시즌별 시원하고(쿨), 따뜻한(웜)
촉감을 제공합니다

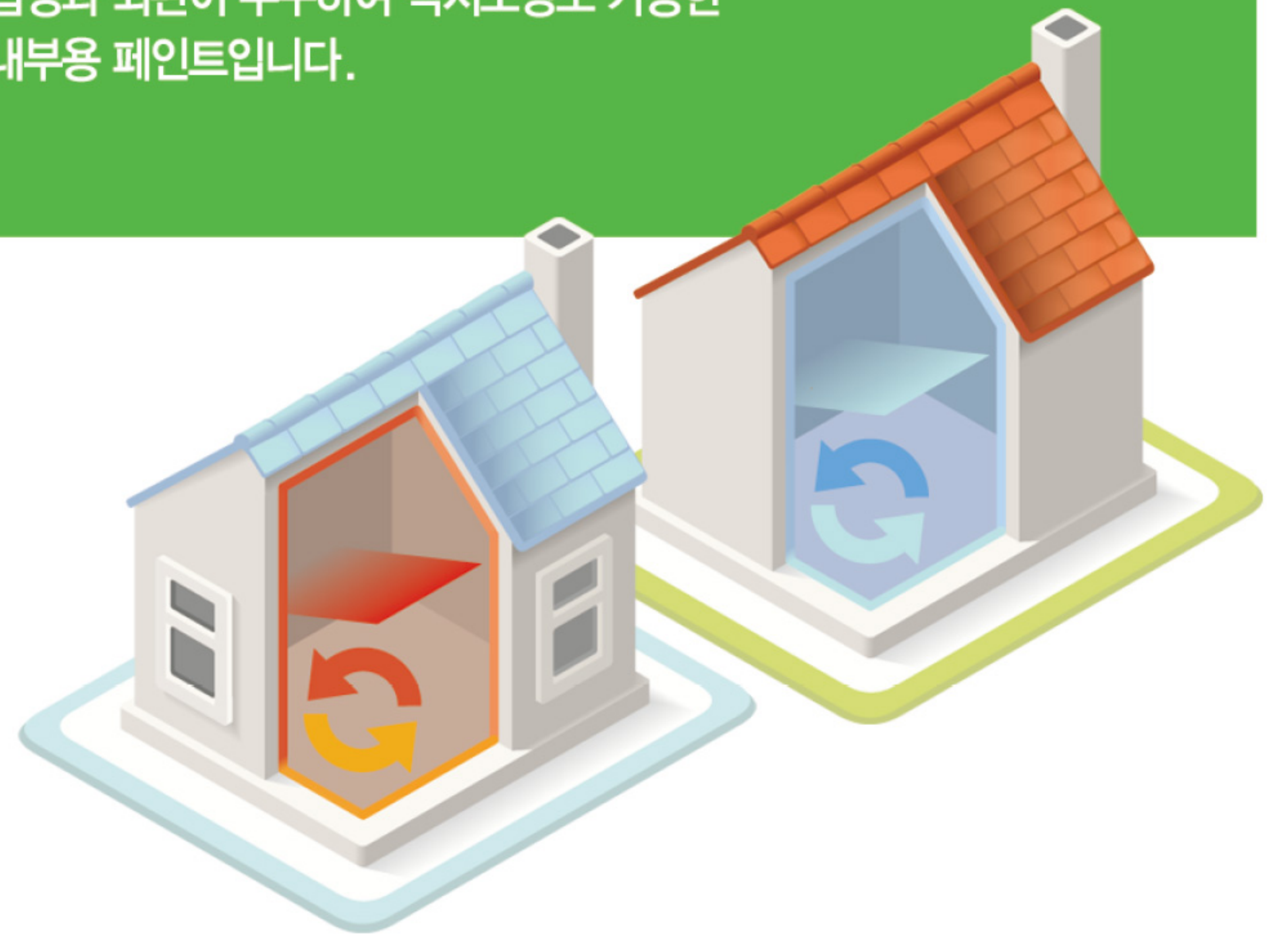


(주)노루페인트
www.noroopaint.com



주거공간에 간편한 시공으로 최소한의 단열효과와 더불어 쾌적함을 제공하는 페인트!

'에너지세이버 쿨워머'는 미세한 공기입자가 도막을 형성해주는 특수 단열원료 적용으로 일반도료에 비해 열전도율이 낮고, 단열 성능이 우수한 페인트입니다. 열전도율을 낮춰 내부를 시원하고, 따뜻하게 느낄수 있도록 도움을 주어 공간의 쾌적함을 제공합니다. 또한 도장 작업성과 외관이 우수하여 벽지도장도 가능한 수성 기능성 내부용 페인트입니다.



에너지세이버 쿨워머

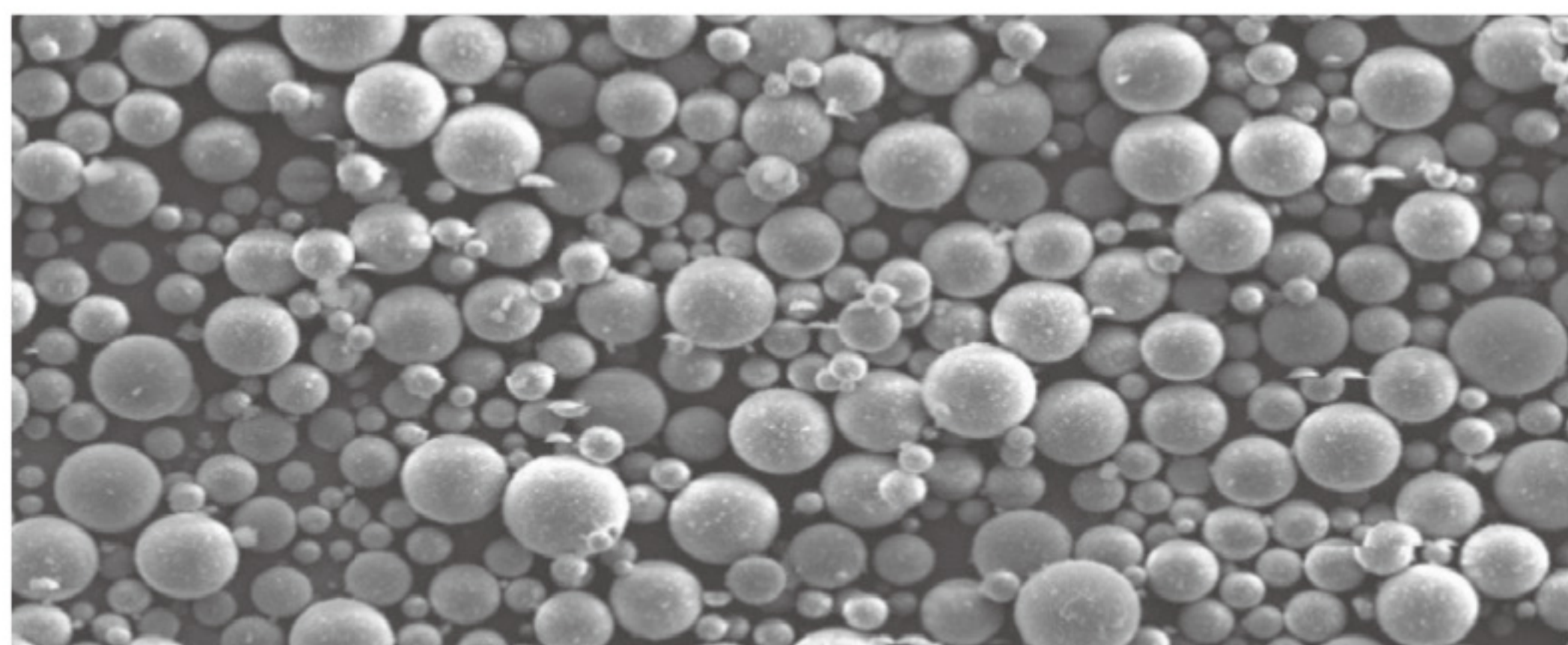
Cool Warmer

I 제품용도

콘크리트, 시멘트 몰탈, P.C, 프라스타 등의 알칼리성 소지
- 열손실이 많은 건축물의 내부 벽면 및 벽지 마감용

I 제품특징

- 중공안료로 인한 낮은 열전도율로 차/단열효과 우수
- 보온효과로 냉난방 에너지 비용 절감
- 우수한 작업성과 미려한 표면 외관



열 이동을 저하시켜
냉/난방 효율에 도움을 줍니다



I 건조시간

구분	20℃
경화건조	1시간
재도장가능시간(최소)	3시간

I 희석제

상수도물(희석율 최대 20%, 부피비)

I 도장방법

붓, 로울러, 스프레이 도장

※ 자세한 도장방법은 반드시 당사 홈페이지 기술자료를 확인 후 도장하십시오.

I 이론도포량

5~7m²/ℓ

I 건조도막두께

100μm (2~3회)

I 색상/광택

백색 및 담색 / 무광



(주)노루 페인트 | 인터넷 : www.noroo-paint.com 소비자 문화센터 : 080-944-7777 (수신자부담)

본사 및 안양공장. (080)944-7777 서울지점. (02)6359-7701~8 북서울영업소. (031)837-6030 인천지점. (070)7130-0960~6 수원지점. (031)232-6020 원주지점. (033)746-5311 강릉영업소. (033)653-5310, 5312 대전지점. (042)621-1234~5 천안영업소. (041)543-5321 부산지점. (051)518-9111~5 울산영업소. (052)223-0914 대구지점. (053)356-3811~4 포항영업소. (054)278-7450 창원지점. (055)587-2350 광주지점. (062)571-5310~1 전주영업소. (063)251-6475~7 순천영업소. (061)725-2640

• 제작년도 : 2019년 2월 • 카다로그 No : AT2-0729